



Hochschule für Angewandte Wissenschaften Hamburg
Hamburg University of Applied Sciences



Studying in Hamburg
International Guest Students

INDEX

| | |
|--|----|
| Begrüßung des Präsidenten der Hochschule für Angewandte Wissenschaften Hamburg | 3 |
| Profil der Stadt Hamburg | 4 |
| Profil der Hochschule für Angewandte Wissenschaften Hamburg | 6 |
| Fakultät Technik und Informatik | 8 |
| Fakultät Life Sciences | 12 |
| Fakultät Design, Medien und Information | 14 |
| Fakultät Wirtschaft und Soziales | 16 |
| Studiengänge an der Hochschule für Angewandte Wissenschaften Hamburg | 20 |
| Serviceleistungen für internationale Gaststudierende | 22 |

| | |
|---|-----------|
| <i>Welcome from the President of Hamburg University of Applied Sciences</i> | <i>3</i> |
| <i>Profile of the City of Hamburg</i> | <i>5</i> |
| <i>Profile of Hamburg University of Applied Sciences</i> | <i>7</i> |
| <i>Faculty of Engineering and Computer Science</i> | <i>9</i> |
| <i>Faculty of Life Sciences</i> | <i>13</i> |
| <i>Faculty of Design, Media and Information</i> | <i>15</i> |
| <i>Faculty of Business and Social Sciences</i> | <i>17</i> |
| <i>Degree programmes at Hamburg University of Applied Sciences</i> | <i>20</i> |
| <i>Services for international guest students</i> | <i>23</i> |

Für Hamburg als Welthandelsstadt waren und sind internationale Beziehungen und Kontakte von großer Bedeutung. Dies gilt auch für unsere Hochschule. Wir sehen internationale Studierende als eine fachliche und kulturelle Bereicherung, die wir nicht missen möchten. Mit zahlreichen internationalen Hochschulpartnerschaften bilden wir weltweit ein Netzwerk und fördern auf diese Weise die internationale Mobilität unserer Studierenden und die unserer Partnerhochschulen. Unsere ehemaligen Gaststudierenden erinnern sich gern an ihren Aufenthalt in Hamburg und an unserer Hochschule. Ich würde mich freuen, auch Ihre Studierenden begrüßen zu können.

Professor Dr. Michael Stawicki
Präsident der Hochschule für Angewandte Wissenschaften Hamburg

As a centre of world trade, international relations and global connections have always been of great importance to Hamburg. This is also true of our university. We believe international students provide an important academic and cultural enrichment, that we would not want to be without. We are part of a worldwide network through numerous international university partnerships and, in this way, further the international mobility of our students and that of our partner universities. Past guest students have very pleasant memories of their time in Hamburg and at our university. I would be very pleased to welcome your students.

*Professor Dr. Michael Stawicki
President of Hamburg University of Applied Sciences*

Impressum

Herausgeber

Der Präsident der Hochschule für Angewandte Wissenschaften Hamburg - Hamburg University of Applied Sciences, Berliner Tor 5, 20099 Hamburg, Germany

Konzeption, Redaktion Ingrid Weatherall; Gestaltung Wiebke Logemann;

Fotos Bild-Archiv Hamburg, Anne Gabriel-Jürgens, Elke Stagat, Frank Scymanska hamburgfotos.de (S. 23)

© Dezember 2008

Im Norden Deutschlands und im Herzen Europas - Hamburg ist Deutschlands zweitgrößte Stadt (1,8 Millionen Einwohner) und bietet eine hohe Lebensqualität und internationales Flair.

Stadt am Wasser

Hamburg ist eine Stadt am Wasser. Mitten in der City liegt die »Alster«, ein 1,6 km² großer Binnensee, der zum Segeln, Kanu fahren und Rudern einlädt – nicht nur für Sportler, sondern auch für Stadtbewohner, die eine gemütliche Bootsfahrt an lauen Sommerabenden bevorzugen. Die Elbe fließt durch Hamburg und verbindet die Stadt und ihren internationalen Hafen mit der Welt.

Dynamische Stadt

Hamburg zählt zu den dynamischsten europäischen Wirtschaftszentren mit strategischen Schwerpunkten in sechs innovativen Segmenten: Luftfahrt (Airbus), internationaler Hafen und Logistik, Life Sciences, IT und Medien, erneuerbare Energien und Nanotechnologie. Kompetenz-Cluster verbinden Unternehmen, Hochschulen und Forschungseinrichtungen, um Wissen auszutauschen und Innovationen weiterzuentwickeln.

In the North of Germany and in the heart of Europe - Hamburg is Germany's second largest city (1.8 million inhabitants) and offers an excellent quality of life and international flair.

City on the water

Hamburg is a city on the water. The »Alster«, a 1.6 km² large lake in the middle of the city, is the perfect place for sailing, canoeing and rowing – not just for sportspeople but also for city people who prefer a leisurely boat trip on a mild summer evening. The Elbe flows through Hamburg and connects the city and its international harbour with the world.

Dynamic city

Hamburg is one of the most dynamic commercial centres in Europe with a strategic focus on six innovative segments: aviation (Airbus), international port and logistics, life sciences, IT and media, renewable energies and nanotechnology. Competence clusters interlink companies, universities and research institutes to ensure that knowledge is shared and innovative ideas developed further.



»Hamburg is such a diversity of things. ...you have the energy of a city, being surprised by street art and getting a smile on your face watching old men playing pétanque in the park.«

- Karen Fritzboeger, Denmark

Grüne Metropole

Hamburg ist eine grüne Metropole. Viele Bäume und große Parks machen das Leben in dieser Stadt sehr angenehm. Ob am Wochenende oder nach der Arbeit - viele Hamburger genießen bei jedem Wetter die Parkanlagen an der »Alster«, den 140 Hektar großen »Stadtpark« oder das Blumenparadies »Planten un Blomen«. Die »grünste« Stadt Europas bietet zahlreiche Möglichkeiten für alle, die ihre Freizeit gern im Freien verbringen.

Kulturstadt

Hamburg ist eine Kulturstadt. Eine lebendige Theater-Szene bietet alles von der großen klassischen Inszenierung bis zur Kleinkunst. Hamburg ist für sein Ballett berühmt und nach New York und London die drittgrößte Musical-Stadt der Welt. Fünzig Museen bieten ein vielseitiges Programm an Ausstellungen und Sammlungen. Den Beatles gelang im Hamburger »Starclub« der internationale Durchbruch, und auch heute sind Weltstars in den Arenen und auf den Bühnen der Stadt zu Hause.

Green city

Hamburg is a green city. Numerous trees and large parks make life in this city very pleasant. Whether at the weekend or after work and whatever the weather - Hamburg citizens enjoy the parks at the »Alster«, the 140 hectare large »Stadtpark« or the flower paradise »Planten un Blomen«. Europe's »greenest« city offers a wide range of possibilities for everyone who enjoys spending time out of doors.

City of culture

Hamburg is a city of culture. A vibrant theatre scene offers everything from big, classical productions to fringe theatre. Hamburg is famous for its ballet and is the third largest musical city after New York and London. Fifty museums offer a varied programme of exhibitions and collections. The Beatles achieved international acclaim in the Hamburg »Starclub« and today world stars are at home in the arenas and on the stages of the city.

Kurzstatistik

12.018 Studierende
4.526 Studentinnen
7.492 Studenten

336 Professorinnen und Professoren

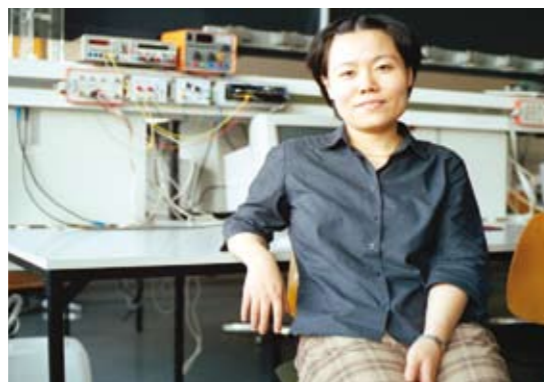
40 Bachelor Studiengänge
22 Master Studiengänge

Staatliche Hochschule,
gegründet 1970

4 Fakultäten

www.haw-hamburg.de

Mit über 12.000 Studierenden ist die **Hochschule für Angewandte Wissenschaften Hamburg** (HAW Hamburg) die zweitgrößte Hochschule der Metropolregion Hamburg und eine der größten Fachhochschulen in Deutschland. 1970 gegründet, reichen unsere Wurzeln bis ins 18. Jahrhundert. Unsere Praxisnähe ist ein Garant für die kontinuierliche Anpassung der Lehre an die aktuelle Entwicklung. Kleine Gruppen, interdisziplinäre Projekte und gute Betreuung stellen sicher, dass unsere Studierenden sich bei uns wohl fühlen.



»Ich habe sehr viel über die Deutschen, ihre Arbeitsweise und ihre Kultur gelernt.«
- Bertille Stein, Frankreich



With over 12,000 students **Hamburg University of Applied Sciences** is the second largest institute of higher education in the Hamburg region and one of the largest of its kind (University of Applied Sciences) in Germany. Founded in 1970, our roots go back to the 18th century. Our practice orientation guarantees a continuous adjustment of teaching based on current development. Small groups, interdisciplinary projects and academic support ensure that our students feel at home at our university.

Facts & Figures

12,018 students
4,526 female students
7,492 male students

336 professors

40 Bachelor programmes
22 Master programmes

State institute of higher education,
founded in 1970

4 faculties

www.haw-hamburg.de

VIELFALT

Technik & Informatik, Life Sciences, Design, Medien & Information, Wirtschaft & Soziales - mit ihren vier Fakultäten bietet die HAW Hamburg ein vielseitiges Studienangebot. Die meisten Studierenden sind in den Ingenieurwissenschaften zu finden, aber auch unsere nicht technischen Departments sind sehr beliebt. Wir bieten Studiengänge mit den Abschlüssen »Bachelor« und »Master« an.

ANGEWANDTE WISSENSCHAFTEN

Die Praxisnähe ist unser Markenzeichen: Die in den Vorlesungen vermittelten Kenntnisse werden zeitnah im Labor umgesetzt, Studienprojekte werden nach dem Muster von Fallstudien angefertigt, Praktika und Forschungsprojekte mit der Industrie sichern den direkten Draht zum späteren Berufsfeld. Zusätzlich zu einer wissenschaftlichen Qualifikation verfügen unsere Professorinnen und Professoren über langjährige Berufserfahrung in privatwirtschaftlichen Unternehmen sowie in öffentlichen Einrichtungen.

INTERNATIONAL

An der HAW Hamburg studieren 1.600 ausländische Studentinnen und Studenten (14% aller Studierenden). Sie repräsentieren über 100 Nationen. Hinzu kommen internationale Gaststudierende aus unseren Partnerhochschulen im Ausland. Die HAW Hamburg hat Verträge mit über 90 europäischen Hochschulen sowie mit Universitäten in Nord- und Südamerika, in Asien und im Nahen Osten.

DIVERSITY

Engineering & Computer Science, Life Sciences, Design, Media & Information, Business & Social Sciences - Hamburg University of Applied Sciences offers a wide range of degree programmes within its four faculties. Most of the students are enrolled in engineering programmes but our non-technical departments are also very popular. We offer degree programmes leading to the academic qualifications »Bachelor« and »Master«.

APPLIED SCIENCES

Connecting theory and practice is our trademark: Theory from lectures is tested in the laboratories, study projects are completed in the form of case studies, industrial placements and research projects with companies ensure a direct link to the future field of work. In addition to an academic title, our professors have also worked for many years in private companies and public institutions.

INTERNATIONAL

1,600 international students study at Hamburg University of Applied Sciences (14% of all students). They represent over 100 nations. We also welcome international guest students from our partner universities abroad. Hamburg University of Applied Sciences has cooperations with over 90 European universities as well as universities in North and South America, in Asia and in the Middle East.

Fakultät Technik und Informatik

395 Studentinnen, 4.255 Studenten
 5 Professorinnen, 141 Professoren
 135 weitere Mitarbeiter/innen in Lehre,
 Forschung und Verwaltung

15 Bachelor Studiengänge
 10 Master Studiengänge

AIRBUS Stiftungsprofessur

AIRBUS Deutschland hat eine Stiftungsprofessur im Department Fahrzeugtechnik und Flugzeugbau eingerichtet, um den neuen Studienschwerpunkt Kabine/Kabinensysteme aufzubauen. Durch die Stiftungsprofessur wird die enge Zusammenarbeit mit Airbus gestärkt und weiter ausgebaut.

DaimlerChrysler Stiftungsprofessur

In Anerkennung der langjährigen exzellenten Zusammenarbeit mit der HAW Hamburg hat das DaimlerChrysler Werk Hamburg eine Stiftungsprofessur mit dem Schwerpunkt Umformtechnik/ Blechumformung im Department Maschinenbau und Produktion eingerichtet. Das Gebiet der Umformtechnik ist an der HAW Hamburg ein Ausbildungsschwerpunkt.

FAKULTÄT TECHNIK und INFORMATIK

Die Fakultät Technik und Informatik ist unsere größte Fakultät – fast vierzig Prozent unserer 12.018 Studierenden sind hier immatrikuliert. Vier Departments der HAW Hamburg bilden diese Fakultät und decken ein breites Spektrum an Bereichen ab.

Im Department **Fahrzeugtechnik und Flugzeugbau** lernen die Studierenden die Konstruktion und Berechnung von Fahrzeugen und Flugzeugen mit Hilfe moderner Computer- und Labortechnik. Zu den Schwerpunkten zählen Karosserieentwicklung, Flugzeugentwurf, Kabine und Leichtbau. Die enge Zusammenarbeit mit renommierten Unternehmen des Automobilbaus und die unmittelbare Nähe zum Luftfahrtstandort Hamburg (AIRBUS) – dem drittgrößten der Welt – garantieren ein praxisnahes Studium auf der Höhe der Zeit und exzellente Berufsaussichten.



»My study abroad period strengthened my ability to stay flexible and to be able to deal with new situations.«
 - Samuel Schlaefli, Switzerland



Das Studium am Department **Maschinenbau und Produktion** verbindet die Schwerpunkte Technik und Management. Es beinhaltet die Kerngebiete des Maschinenbaus wie Entwicklung, Konstruktion, Maschinenbauinformatik, Berechnung und Herstellung sowie die Steuerung und Optimierung von Prozessen. In 12 modern ausgestatteten Laboren wird das erlernte Wissen angewandt und überprüft. Ein flexibles Baukastensystem mit zahlreichen Modulen ermöglicht eine individuelle Schwerpunktsetzung und damit ein maßgeschneidertes Studium.

FACULTY of ENGINEERING and COMPUTER SCIENCE

The Faculty of Engineering and Computer Science is our largest faculty – almost forty percent of our 12,018 students are enrolled here. Four departments of Hamburg University of Applied Sciences make up this faculty, covering a wide range of fields.

In the Department of **Automotive and Aeronautical Engineering** the students are taught the design and calculation of vehicles and aircraft with the help of modern computer and laboratory technology. The study majors include body design, aircraft design, cabin interiors and lightweight structures. Close cooperation with the important companies in the automotive industry and the immediate vicinity of Hamburg's aircraft production site (AIRBUS) – the third largest in the world – guarantee practice-oriented and state-of-the-art degree programmes with excellent career possibilities.

Faculty of Engineering and Computer Science

395 female students, 4,255 male students
 146 professors
 135 employees in teaching, research
 and administration

15 Bachelor programmes
 10 Master programmes

AIRBUS Chair

A Chair is being financed by Airbus Germany in order to develop the new focus on cabin interiors/cabin systems in the Department of Automotive and Aeronautical Engineering. The Chair will reinforce and develop further the close ties to Airbus.

DaimlerChrysler Chair

DaimlerChrysler Hamburg finances a Chair in the Department of Mechanical Engineering and Production Management in recognition of the excellent long term relationship with Hamburg University of Applied Sciences. The Chair is for sheet metal forming, a particular focus in this department.

Studies in the Department of **Mechanical Engineering and Production Management** link the fields of engineering and management. They contain the core areas of mechanical engineering such as development, design, computer science, calculation and manufacturing as well as the control and optimisation of processes. Knowledge acquired in lectures is applied and tested in 12 modern laboratories. A flexible building block system with numerous modules makes an individual study focus and with it a tailor-made degree programme possible.

Campus Berliner Tor

Der Campus Berliner Tor ist der Hauptcampus der Hochschule und ist Heimat zur Fakultät Technik & Informatik sowie zu den Departments Wirtschaft, Public Management, Information und Technik. Er liegt mitten in der Stadt, in der Nähe des Hauptbahnhofs und der City-Einkaufspassagen. Zu Fuß ist man in wenigen Minuten an der »Alster« (Hamburgs Binnensee), mit der U- und S-Bahn ist man schnell in den anderen Stadtteilen Hamburgs. Für die Sportbegeisterten bietet der Hochschulsport Kurse und Einzeltraining. Fünf Minuten zu Fuß ist die Alster-Schwimmhalle mit einem 50m Becken.

Der Standort verfügt über eine Mensa und Cafeteria sowie über ein Studentenwohnheim. Hier sind auch zwei Bibliotheken zu finden; eine mit dem Schwerpunkt Technik, die andere mit den Schwerpunkten Wirtschafts-, Informations- und Sozialwissenschaften. In beiden ist Zugang zu der Virtuellen Bibliothek.

Jedes Department hat seine eigenen Rechnerräume sowie fachspezifische Labore für Studienprojekte und Forschung.

Am Berliner Tor befinden sich außerdem die Hochschulverwaltung sowie das Studierendenzentrum mit dem Akademischen Auslandsamt, dem Studentensekretariat & Prüfungsamt und der Zentralen Studienberatung.

Das Department **Informations- und Elektrotechnik** bietet Studiengänge mit Studienschwerpunkten in der Kommunikations-, Automatisierungs- und Informationstechnik an. Praktika im Labor und in Unternehmen halten die Verbindung zur Praxis und fördern die selbstständige Auseinandersetzung mit den Studieninhalten. Englisch- sowie mehrsprachige europäische Studiengänge und ein »Joint College« mit einer Partnerhochschule in Shanghai dokumentieren, wie wichtig dem Department die Internationalität des Studienangebots ist.



»Das Leben in Hamburg ist sehr angenehm, besonders dort wo ich wohne, am Berliner Tor. Mein Wohnheim ist neben der Hochschule, einem Sportzentrum und in der Nähe der Innenstadt.«

- Elise Nakach, Frankreich



Im Department **Informatik** prägt das Projektwissen der Professoren und das Arbeiten in Projektteams maßgeblich den Unterrichtsstil. Die Studiengänge legen ein solides Fundament in Hardware und Software für die Entwicklung von Anwendungssystemen. Durch das Wechselspiel von Theorie und Praxis lernen Studierende kundenorientiert zu arbeiten. Forschungsprojekte – auch in Zusammenarbeit mit der Industrie – sorgen dafür, dass Studierende an neuen Entwicklungen beteiligt sind und letztere auch in die Lehre einfließen.

*The Department of **Information and Electrical Engineering** offers degree programmes with study majors in communication, automation and information technologies. Laboratory work and placements in industry ensure the transfer of theory into practice and encourage students to work independently with course material. Degree programmes in English as well as trilingual European degree programmes and a »Joint College« with a partner university in Shanghai underline the department's focus on an international outlook.*

*In the Department of **Computer Science** it is the professors' knowledge of project work and working in project teams that define the teaching style. The degree programmes lay a solid foundation in hardware and software for the development of application processes. Through the interplay of theory and practice students learn to develop solutions with the customer in mind. Research projects – also in collaboration with industry – ensure that students are involved in new developments and that these are also incorporated into teaching.*

Campus Berliner Tor

Campus Berliner Tor is the main campus of the university and is home to the Faculty of Engineering & Computer Science as well as to the Departments of Business, Public Management, Information and Technology. It is situated in the middle of town, near the main station and the city shopping centre. The »Alster« (Hamburg's lake) can be reached on foot in a matter of minutes; with the underground train links you can get around town quickly. Sports lovers can join the courses and individual training offered within the university sports programme. The Alster-Swimming pool with its 50m pool is just five minutes away.

On campus is a refectory and a cafeteria as well as a hall of residence. This location also has two libraries; one with the emphasis on engineering, the other with a focus on business, information and social sciences. Both libraries have internet links to the virtual library. Each department has its own computer rooms as well as laboratories for student projects and research.

The university administration as well as Student Services with the International Office, the Admissions Office and the Central Student Counselling Office are also located at Berliner Tor.

Kurzstatistik

Fakultät Life Sciences

1.133 Studentinnen, 1.041 Studenten
9 Professorinnen, 46 Professoren
73 weitere Mitarbeiter/innen in Lehre,
Forschung und Verwaltung

8 Bachelor Studiengänge
6 Master Studiengänge

Campus Bergedorf

Früher gehörte Bergedorf zu Dänemark, seit 1938 ist der traditionsreiche Ort offiziell ein Stadtteil von Hamburg. Sein eigenständiger Charakter ist ihm dennoch erhalten geblieben. Die historische Altstadt sowie die vielen Parks und das grüne Umland bieten zahlreiche Freizeitmöglichkeiten. Mit der S-Bahn ist man in 20 Minuten im Zentrum von Hamburg.

Der Standort verfügt über eine Mensa, zahlreiche PC- und Laborarbeitsplätze sowie eine Bibliothek, die Teil des Bibliotheksverbundes der Stadt Hamburg ist. In unmittelbarer Nähe befinden sich mehrere Studentenwohnheime; ein Kulturprogramm und Sportanlagen sind in Vorbereitung.

Hochschulübergreifender Studiengang

Wirtschaftsingenieurwesen

83 Studentinnen, 168 Studenten
15 Professoren
5 weitere Mitarbeiter/innen in Lehre,
Forschung und Verwaltung

FAKULTÄT LIFE SCIENCES

Der zweitgrößte Standort unserer Hochschule – der Campus Bergedorf – liegt im Südosten Hamburgs. Hier sind die Bereiche Naturwissenschaftliche Technik, Ökotrophologie und Gesundheitswissenschaften angesiedelt.

Die Studienrichtungen der Departments **Biotechnologie**, **Medizintechnik**, **Umwelttechnik** und **Verfahrenstechnik** werden stark praxisorientiert und in enger Zusammenarbeit mit führenden Wirtschaftsunternehmen und Forschungseinrichtungen gelehrt. Exzellente Studierende arbeiten in den departmentseigenen Forschungs- und Transferzentren »Bioprozess Analysentechnik« sowie »Regenerative Energien und Verfahrenseffizienz« und im Forschungsschwerpunkt »Vernetzte Systeme in der Medizintechnik«.



»The lectures were really interesting and I enjoyed working on projects in the lab. The professors were very helpful during the semester.«
- Sanna Heikonen, Finland

FACULTY of LIFE SCIENCES

The university's second largest site – Campus Bergedorf – lies in the southeast of Hamburg. The areas »Applied Natural Sciences«, »Nutrition & Home Economics« as well as »Health Sciences« are located here.

The degree programmes of the Departments of **Biotechnology**, **Biomedical Engineering**, **Environmental Engineering** and **Process Engineering** are very practice-oriented and taught in close cooperation with leading companies and research institutions. Excellent students work in the department's own research and transfer centres for »Bioprocess Analysis Technology« and »Renewable Energies and Process Efficiency« as well as in the research field »Network Systems in Biomedical Engineering«.

Graduates of the Department of **Nutrition and Home Economics** work in management and quality control positions in product development, production, marketing and sales of household services, comestibles and technical apparatus. Others focus on counselling, further education as well as public relations for nutrition and public health.

The Department of **Health Sciences** has the study majors Health Promotion/Prevention and Health Reporting/Epidemiology. Special focus is possible in the areas of Health Management and Public Health.

Hamburg University of Applied Sciences offers the inter-university Bachelor programme **Industrial Engineering** in cooperation with Hamburg University. The engineering courses of this programme are taught on this campus.

Facts & Figures

Faculty of Life Sciences

1,133 female students, 1,041 male students
55 professors
73 employees in teaching, research
and administration

8 Bachelor programmes
6 Master programmes

Campus Bergedorf

Bergedorf once belonged to Denmark; since 1938 the town rich in tradition is officially a district of Hamburg. It has however, kept its individual character. The historical old town as well as the many parks and the green hinterland offer diverse leisure activities. With the public transport fast train (S-Bahn) you are in the centre of Hamburg in 20 minutes.

On campus there is a refectory, numerous computer and laboratory work places as well as a library which is part of the library system of the city of Hamburg. Close to the campus there are several halls of residences; a cultural programme and sports facilities on campus are in the pipeline.

Inter-university degree programme

Industrial Engineering

83 female students, 168 male students
15 professors
5 employees in teaching, research
and administration

Kurzstatistik

Fakultät Design, Medien und Information

1.252 Studentinnen, 1.041 Studenten

27 Professorinnen, 41 Professoren

60 Lehrbeauftragte aus der Mode- und Medienbranche

25 weitere Mitarbeiter/innen in

Forschung und Verwaltung

8 Bachelor Studiengänge

2 Master Studiengänge

Die Fakultät Design, Medien und Information ist noch auf die Standorte Campus Armgartstraße sowie Campus Berliner Tor aufgeteilt. In nächster Zukunft werden die einzelnen Departments an einem neuen Standort, der Finkenau, zusammengeführt.

Ranking

Die Zeitung »DIE ZEIT« hat die Modedesign-Ausbildung in Hamburg auch international hochwertig neben die Angebote in Berlin und Antwerpen gestellt.

Pentiment

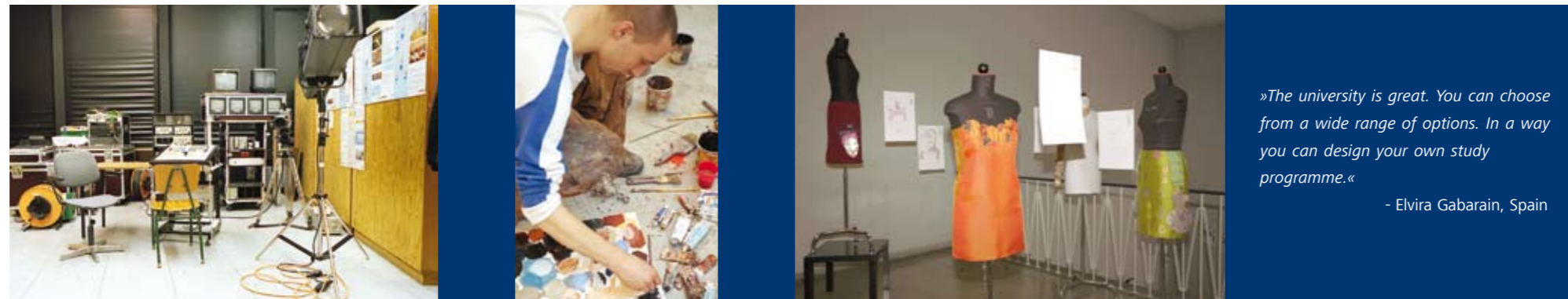
www.pentiment.de

Die renommierte Sommerakademie bietet Weiterbildung für Künstler durch Künstler. Sie ist Treffpunkt für Studierende und Künstler von internationalem Rang.

FAKULTÄT DESIGN, MEDIEN und INFORMATION

Mit ihrer kreativen Szene und großen Verlagen hat Hamburg wichtige Standortvorteile für medienbezogene Studiengänge. Die Fakultät Design, Medien und Information bedient mit ihren Studiengängen diesen spannenden Wirtschaftssektor.

Das Department **Design** bietet die Studiengänge »Illustration«, »Kommunikationsdesign«, »Mode-, Kostüm- und Produktdesign Textil« sowie »Bekleidung - Technik & Management« an. Das Lehrangebot ist durch eine intensive Grundlagenarbeit in künstlerischen und designtechnischen Fächern bestimmt. Ab dem ersten Semester werden Designkonzeptionen entwickelt, die in einer breiten Palette von Anwendungen in allen Medien vom Buch, Zeitschrift, Webdesign bis hin zur Modekollektion realisiert werden. Die Qualität dieser Designarbeit wird regelmäßig durch nationale und internationale Jurys ausgezeichnet.



Das Department **Technik** ist in erster Linie ingenieurwissenschaftlich, vermittelt aber auch künstlerische Einsichten in die Medienwelt. Die Studienschwerpunkte sind auf »Audiovisuelle Medien«, »Medieninformatik« und »Produktionsstätten (Event)« ausgerichtet. Hamburg bietet als einer der größten deutschen Medienstandorte den Absolventen vielfältige berufliche Möglichkeiten, die von technischen Leitungsfunktionen in Funkhäusern und Spielstätten über technische Dienstleistungen und Consultingtätigkeiten bis zur Weiterentwicklung von Computerprogrammen für Animationen reichen. Neu ist der Bereich Games.

Das Department **Information** bietet Studienschwerpunkte zum Thema Medien- und Informationsmanagement. Unter Einsatz moderner Technologien lernen die Studierenden projektorientiert Informationen zu beschaffen, zu vermitteln und zu archivieren. Absolventen des Departments arbeiten in Bibliotheken, entwickeln Multimedia-Konzeptionen und Datenbankanwendungen, übernehmen Aufgaben in der Öffentlichkeitsarbeit. Hamburg ist Deutschlands wichtigster Medienstandort. Die enge Kooperation mit den Großverlagen und Bibliotheken der Stadt sichert Aktualität und Praxisnähe des Studiums.

FACULTY of DESIGN, MEDIA and INFORMATION

With its creative scene and large printing houses Hamburg has important location advantages for media and design-oriented programmes. The Faculty of Design, Media and Information serves this exciting business sector with its degree programmes.

The Department of **Design** offers the degree programmes »Illustration«, »Communication Design«, »Fashion, Costume and Textile Product Design« and »Clothing - Technology & Management«. Studies are characterised by an intensive groundwork in artistic and design techniques. From the start design concepts are developed and realised in a wide spectrum of applications in all media from book illustration, magazines, web design to fashion collections. The quality of this design work regularly receives national and international distinctions.

Studies in the Department of **Technology** focus on engineering but look also at the artistic side of the media world. Its study majors are »Audio-visual Media«, »Media Informatics« and »Events«. As one of the largest German media locations Hamburg offers graduates good career possibilities, from technical management in radio stations and theatres and for events, technical support and jobs in consulting to the development of computer programmes for animation. Games is a new area with its own development lab.

The Department of **Information** offers study majors in the areas of media and information management. Using modern technologies the students learn to obtain, communicate and archive information. Graduates of the department work in libraries, develop multi-media concepts and database solutions, work in public relations. Hamburg is Germany's most important media centre. Close cooperation with the big publishing houses and libraries in the city ensures the degree programmes contain current information and are practice-oriented.

Facts & Figures

Faculty of Design, Media and Information

1,252 female students, 1,041 male students

68 professors

60 part-time lecturers from the fashion and media fields

25 employees in research

and administration

8 Bachelor programmes

2 Master programmes

The Faculty of Design, Media and Information can be found at present at the Campus Armgartstraße and Campus Berliner Tor. In the near future the departments will be brought together at a new campus.

Ranking

The newspaper »DIE ZEIT« ranked the Fashion Design programme in Hamburg as internationally equal with programmes in Berlin and Antwerp.

Pentiment

www.pentiment.de

The acclaimed Summer Academy for Art & Design takes place here, offering further education for artists by artists. It is a meeting place for students and artists of international rank.

Fakultät Wirtschaft und Soziales

1.663 Studentinnen, 987 Studenten
 25 Professorinnen, 46 Professoren
 43 weitere Mitarbeiter/innen in Lehre,
 Forschung und Verwaltung

8 Bachelor Studiengänge
 4 Master Studiengänge

International Business Workshops

Mit zwei Partnerhochschulen führt das Department
 Wirtschaft jedes Semester gemeinsame Workshops
 durch:

- »German-American International Business
 Workshop« mit California State University,
 Long Beach
- »European Entrepreneurship Exchange«
 mit Napier University in Edinburgh

Joint College in China

Die Departments Wirtschaft, Informations- und
 Elektrotechnik sowie Maschinenbau und Produktion
 führen deutsch-chinesische Bachelor-Programme
 mit der Partnerhochschule University of Shanghai
 for Science and Technology (USST) durch.

FAKULTÄT WIRTSCHAFT und SOZIALES

Im Department **Wirtschaft** werden die Studierenden auf eine globale Wirtschaft
 vorbereitet. Zusammen mit einer fundierten Ausbildung der Betriebswirtschaftslehre
 ermöglichen die drei Schwerpunkte »International Management«, »Logistik« und
 »Marketing« ein maßgeschneidertes Studium. Englischsprachige Vorlesungen in
 den international ausgerichteten Kursen runden dieses Profil ab. Industrie erfahrene
 Lehrende und Kontakte zu vielen internationalen Firmen bringen die Praxis in den
 Vorlesungssaal.



»It was great studying in Hamburg.
 I got to know people from lots of
 different countries.«
 - Jeremy Schofield, USA

Zusätzlich zum normalen Studierendenaustausch mit ausländischen Hochschul-
 partnern bietet das Department Wirtschaft mit seiner Partnerhochschule ESC
 Groupe Sup de Co Montpellier in Frankreich einen Doppelabschluss an.

Studierende im Department **Public Management** werden auf eine Laufbahn
 als Beamtinnen und Beamte im öffentlichen Dienst vorbereitet. Das Studium hat
 Schwerpunkte in den Rechts- und Wirtschaftswissenschaften. Ein wichtiger Teil
 der Ausbildung ist die Praxiserfahrung in den Ämtern der Freien und Hansestadt
 Hamburg sowie in einem Wirtschaftsunternehmen.

FACULTY of BUSINESS and SOCIAL SCIENCES

The Department of **Business** prepares its students for a global economy.
 Together with a solid foundation in business studies the three study majors
 »International Management«, »Logistics« and »Marketing« ensure tailor-made
 degree programmes. Lectures in English in the international courses round off
 this profile. Professors with experience in industry and contacts to international
 companies ensure that theory is turned into practice.

In addition to its normal student exchange with foreign universities the
 Department of Business offers a double degree programme with its partner
 university ESC Groupe Sup de Co Montpellier in France.

The Department of **Public Management** prepares students for a career in the
 civil service. The degree programme has study majors in law and business. An
 important part of the programme is the practical training in public offices of
 the Free and Hanseatic City of Hamburg as well as in a company.

Faculty of Business and Social Sciences

1,663 female students, 987 male students
 71 professors
 43 employees in teaching, research
 and administration

8 Bachelor programmes
 4 Master programmes

International Workshops

The Department of Business organises joint
 workshops each semester with two
 of its partner universities:

- »German-American International
 Business Workshop« with
 California State University, Long Beach
- »European Entrepreneurship Exchange«
 with Napier University in Edinburgh

Joint College in China

The Departments of Business, Information &
 Electrical Engineering and Mechanical Engineering
 & Production Management run German-Chinese
 Bachelor programmes at our partner university,
 the University of Shanghai for Science and
 Technology (USST).

Die Fakultät Wirtschaft und Soziales ist noch auf die Standorte Campus Berliner Tor und Campus Saarlandstraße aufgeteilt. In nächster Zukunft werden die einzelnen Departments am Campus Berliner Tor zusammengeführt.

Campus Saarlandstraße

Der Campus Saarlandstraße ist nur ein paar Gehminuten vom 140 Hektar großen »Stadtpark« entfernt: eine von vielen Grünflächen in Hamburg und ein beliebter Treffpunkt für Jogger, Hobbyfußballer, Spaziergänger und Naturliebhaber. Besonders im Sommer trifft man sich hier zum Grillen und um sich in der Sonne zu aalen. Am Stadtparksee kann man Boote leihen, um Hamburg vom Wasser aus zu erkunden. Auf der Freilichtbühne finden im Sommer zahlreiche Konzerte mit nationalen und internationalen Künstlern statt.

Der Standort verfügt über eine Mensa sowie eine Bibliothek mit Internet-Zugang zur Virtuellen Bibliothek der Stadt Hamburg. In der näheren Umgebung befinden sich mehrere Studentenwohnheime.

Das Studium am Department **Soziale Arbeit** bereitet auf eine Vielzahl sozialer Tätigkeiten vor - so unter anderem auf die Arbeit mit Kindern und Jugendlichen, mit Straffälligen und Süchtigen sowie mit kranken und alten Menschen oder im sozialen Management. Das studienintegrierte Praktikum sowie Projekte und Studien sichern den ständigen Kontakt zur Berufspraxis, und die Studierenden profitieren vom hohen Bedarf der Großstadt an professionell betriebener Sozialarbeit.

Zwischen dem Studium an der Hochschule und der Praxis sozialer Arbeit vermittelt das **Zentrale Praktikantenamt (ZEPRA)**. Das Zentrum hält Kontakt zu mehr als 800 sozialen Einrichtungen.



»Die Kurse an der HAW Hamburg haben mir so gut gefallen, dass ich nach drei Monaten für ein weiteres Semester verlängert habe.«
- Mieke van Alphen, Niederlande

Das Department **Pflege und Management** vermittelt Kompetenzen für die inhaltlichen und strukturellen Gestaltungsprozesse des gesamten Arbeitsfeldes Pflege. Schwerpunkte des Studienganges sind klientenbezogene Pflegeentwicklung sowie institutsbezogenes Pflegemanagement. Das Department arbeitet mit dem Albertinen-Krankenhaus zusammen.

*The degree programme in the Department of **Social Work** prepares students for a diverse range of social occupations - among other things working with children and young people, with misdemeanants and addicts as well as with the sick and elderly or in social management. The integrated placement as well as projects and studies ensure a continuous contact to the workplace and the students benefit from the high need for professionally managed social work in a big city.*

*The **Central Placement Office (ZEPRA)** is the link between the theory of the degree programme at the university and the practice of social work. The office has contacts to more than 800 social institutions.*

*In the Department of **Nursing and Management** students acquire the skills required for the content and structure of the development processes for the whole field of nursing. Studies focus on improving client-oriented nursing and institute-oriented nursing management. The department works with the Albertinen hospital.*

The Faculty of Business and Social Sciences can be found at present at the Campus Berliner Tor and the Campus Saarlandstraße. In the near future the departments will be brought together at Campus Berliner Tor.

Campus Saarlandstraße

The campus Saarlandstraße is only a few minutes on foot from the 140 hectare large »Stadtpark«, one of the many green areas in Hamburg and a favourite place for joggers and hobby footballers, for people who like to go for walks and enjoy nature. In particular in the summer, people meet here to barbeque and relax in the sun. At the »Stadtparksee« you can hire boats to explore Hamburg from the water. Numerous concerts with national and international artists are held on the open-air stage in the park.

On campus is a refectory as well as a library with an internet link to the Virtual Library of the City of Hamburg. Near the campus there are several halls of residences.

Unsere Studiengänge/Our degree programmes

Internationale Gaststudierende können Kurse in einem der folgenden **Bachelor Studiengängen** studieren:
*International guest students can take courses in one of the following **Bachelor programmes**:*

FAKULTÄT TECHNIK und INFORMATIK

- Angewandte Informatik
- Fahrzeugbau
- Flugzeugbau
- Information Engineering¹
- Informations- und Elektrotechnik
- Maschinenbau/Energie- & Anlagensysteme
- Maschinenbau/Entwicklung und Konstruktion
- Mechatronik
- Produktionstechnik und -management
- Technische Informatik

FAKULTÄT LIFE SCIENCES

- Biotechnologie
- Hazard Control
- Health Sciences²
- Medizintechnik
- Ökotrophologie²
- Rescue Engineering
- Umwelttechnik
- Verfahrenstechnik

FAKULTÄT DESIGN, MEDIEN und INFORMATION

- Bekleidung – Technik & Management
- Bibliotheks- und Informationsmanagement
- Illustration
- Kommunikationsdesign
- Media Systems
- Medien und Information
- Medientechnik
- Mode-, Kostüm- und Produktdesign Textil

FAKULTÄT WIRTSCHAFT und SOZIALES

- Außenwirtschaft/Internationales Management²
- Bildung & Erziehung in der Kindheit
- Logistik/Technische Betriebswirtschaftslehre
- Marketing/Technische Betriebswirtschaftslehre
- Pflege
- Pflegeentwicklung & Management
- Soziale Arbeit
- Wirtschaftsingenieurwesen³

FACULTY of ENGINEERING and COMPUTER SCIENCE

- Applied Computer Science
- Automotive Engineering
- Aeronautical Engineering
- Information Engineering¹
- Information and Electrical Engineering
- Mechanical Engineering/Energy & Plant Systems
- Mechanical Engineering/Development & Design
- Mechatronics
- Production Technology & Management
- Technical Computer Science

FACULTY of LIFE SCIENCES

- Biotechnology
- Hazard Control
- Health Sciences²
- Biomedical Engineering
- Nutrition & Home Economics²
- Rescue Engineering
- Environmental Engineering
- Process Engineering

FACULTY of DESIGN, MEDIA and INFORMATION

- Clothing – Technology & Management
- Library and Information Management
- Illustration
- Communication Design
- Media Systems
- Media and Information
- Media Technology
- Fashion, Costume and Textile Product Design

FACULTY of BUSINESS and SOCIAL SCIENCES

- Foreign Trade/International Management²
- Education & Learning in childhood
- Logistics/Business Studies
- Marketing/Business Studies
- Nursing
- Nursing Development & Management
- Social Work
- Industrial Engineering³

Die HAW Hamburg führt im Rahmen des Bologna-Prozesses neue Master-Studiengänge ein. Zurzeit bieten wir folgende Master-Programme für Absolventinnen und Absolventen mit einem Bachelor-Abschluss an. Neue Programme kommen regelmäßig hinzu (Stand: Sept. 2008):

As part of the Bologna Process Hamburg University of Applied Sciences is introducing new Master programmes. At present we offer the following Master programmes for graduates with a Bachelor degree. New programmes are regularly being added (Sept. 2008):

FAKULTÄT TECHNIK und INFORMATIK

- Berechnung/Simulation mechanischer Systeme
- Fahrzeugbau/Antrieb & Fahrwerk
- Fahrzeugbau/Karosserieentwicklung
- Fahrzeugbau/Nutz- & Sonderfahrzeuge
- Flugzeugentwurf & Leichtbau
- Informatik
- Innovative Energiesysteme
- Kabine und Kabinensysteme
- Mikroelektronische Systeme⁴
- Produktionstechnik und -management

FAKULTÄT LIFE SCIENCES

- Biotechnologie¹
- Food Science
- Medizintechnik¹
- Public Health¹
- Umwelttechnik¹
- Verfahrenstechnik¹

FAKULTÄT DESIGN, MEDIEN und INFORMATION

- Informationswissenschaften & -management
- Multichannel Trade Management in Textile Business

FAKULTÄT WIRTSCHAFT und SOZIALES

- International Business & Logistics²
- International Business & Marketing²
- Sozial- und Gesundheitsmanagement
- Soziale Arbeit

FACULTY of ENGINEERING and COMPUTER SCIENCE

- Calculation/Simulation of mechanical systems
- Advanced Powertrain systems
- Advanced Car Body Design
- Advanced Special purpose vehicles
- Aircraft Design & Lightweight Structures
- Computer Science
- Innovative Energy Systems
- Cabin Design & Cabin Systems
- Microelectronic systems⁴
- Production Technology & Management

FACULTY of LIFE SCIENCES

- Biotechnology¹
- Food Science
- Biomedical Engineering¹
- Public Health¹
- Environmental Engineering¹
- Process Engineering¹

FACULTY of DESIGN, MEDIA and INFORMATION

- Information Sciences & Services
- Multichannel Trade Management in Textile Business

FACULTY of BUSINESS and SOCIAL SCIENCES

- International Business & Logistics²
- International Business & Marketing²
- Social and Health Management
- Social Work

Stand: Dezember 2008

¹englischsprachig ² teilweise englischsprachig ³ nur Ingenieurwissenschaften ⁴ in Zusammenarbeit mit der FH Westküste

¹in English ² some courses in English ³ engineering courses only ⁴ joint programme with the FH Westküste

Informationen zu den Studiengängen finden Sie auf unserer Website: www.haw-hamburg.de/studiengaenge
Information about our degree programmes can be found on our website: www.haw-hamburg.de/studiengaenge

Wir möchten, dass unsere Gaststudierenden sich bei uns wohl fühlen und bieten ihnen ein Service-Paket an, das ihren Aufenthalt bei uns so angenehm wie möglich machen soll.

Willkommen, Bienvenue, Welcome

Bevor unsere Gaststudierenden nach Hamburg kommen, schicken wir ihnen einen **Welcome Pack** mit ihren Semesterunterlagen, Informationen über ihre Unterkunft, Stadtplänen und Adressen, Studienplänen sowie Informationen zum Leben in Deutschland. So sind sie schon vor der Abreise bestens informiert.

Dach über dem Kopf

In einer fremden Stadt ist es von Anfang an wichtig zu wissen, wo man wohnt. In der Regel können wir unseren Gaststudierenden ein **Zimmer in einem Wohnheim-Apartment** anbieten. Sie haben ihr eigenes Zimmer und teilen sich Küche und Bad mit mehreren Mitstudierenden. Die monatliche Miete liegt bei etwa 250 Euro (Stand Oktober 2008). Wenn Studierende privat wohnen wollen, kann das International Office ihnen Tipps geben, wie und wo man am besten sucht.

We want our guest students to feel at home at our university, which is why we offer a complete package to ensure that their stay in Hamburg is as pleasant as possible.

Willkommen, Bienvenue, Welcome

Before our guest students come to Hamburg we send them a **Welcome Pack** with their semester documents, information about their accommodation, street maps and addresses, study plans as well as information about living in Germany. This ensures that they are well-informed before they leave home.

Roof over your head

In a strange city it is important to know from the start where you are going to live. Generally we can offer our guest students a **room in an apartment** in a hall of residence. They have their own room and share kitchen and bathroom with a small number of students. The monthly rent costs 250 Euro (October 2008). If students want to live privately, they can get tips from the International Office how and where it is best to look.



»No worries for students coming to take classes in English
- I was looked after from the moment I landed in Hamburg.«
- Brian Joubert, Canada

Mit Bus und Bahn unterwegs

Man braucht in Hamburg kein Auto; das öffentliche Verkehrssystem ist hervorragend. Studierende zahlen bei der Immatrikulation einen Semesterbeitrag in Höhe von 210 Euro (Stand 2008) und bekommen für dieses Geld ein Semesterticket mit dem sie das öffentliche Verkehrssystem in Hamburg (Bus, U- und S-Bahn) sechs Monate lang nutzen können.

Mit Rat und Tat zur Seite

Deutsche Studierende der HAW Hamburg stehen unseren Gaststudierenden als »**Buddies**« zur Seite. Sie holen die Gaststudierenden vom Flughafen/Bahnhof ab und bringen sie zum Wohnheim. Sie helfen bei der Anmeldung, beim Einrichten eines Bankkontos und beim Abschluss einer Krankenversicherung – alles was in einer (noch) fremden Sprache und Stadt schwierig ist. Sie stellen das eigene Studiendepartment vor und helfen bei Fragen während des Semesters.

Freizeitvergnügen

Der **International Students' Club (ISC)** hilft unseren Gaststudierenden, sich gut einzuleben. Das Semester beginnt mit einem **Welcome Brunch** für alle internationalen Gaststudierenden und ihre deutschen Buddies. Während des Semesters organisiert der ISC Treffen, Parties und Ausflüge in und um Hamburg – eine tolle Möglichkeit, Land und Leute kennen zu lernen.

Getting around

You don't need a car in Hamburg; the public transport system is excellent. Students pay a semester contribution of 210 Euro (2008) as part of their enrolment and for this money they get a semester ticket which allows them six months unlimited travel on Hamburg's public transport system (bus, underground).

Looked after from the start

German students at Hamburg University of Applied Sciences act as »**buddies**« for our guest students. They collect the guest students from the airport/station and bring them to the hall of residence. They help them with registration, opening a bank account and getting health insurance – everything that is difficult in a (still) foreign language and city. They show guest students round the department, where they will be studying and help with questions during the semester.

Leisure time

The **International Students' Club (ISC)** helps our guest students to settle in. The semester starts with a **Welcome Brunch** for all the international guest students and their German buddies. During the semester the ISC organises get-togethers, parties and trips in and around Hamburg – a great way to get to know country and people.